

# 追慕

ご詠歌とともに

しょうごう 聖号	.....	1
うらぼんえごわさん 盂蘭盆会御和讃	.....	2
うらぼんえごえいかむかえび 盂蘭盆会御詠歌 (迎火)	.....	4
むじょうごわさん 無常御和讃	.....	6
むじょうごえいかつきかげ 無常御詠歌 (月影)	.....	8
ついちょうごわさん 追弔御和讃	.....	10
ついぜんくようごわさん 追善供養御和讃	.....	12
ついぜんくようごえいかみょうしょう 追善供養御詠歌 (妙鐘)	.....	14
ほうおんくようごわさん 報恩供養御和讃	.....	16
ほうおんくようごえいかちょうしん 報恩供養御詠歌 (澄心)	.....	18
しんもうしょうれいくようごわさん 新亡精霊供養御和讃	.....	20

しょう  
聖

ごう  
号

作曲 権藤 円立

♩=42位 敬虔に

な — む — ほ ん — し      しゃ か — によ — ら — い —  
 な — む — だ い — ひ      か ん — ぜ — お — ん —  
 な — む — じ — ぞう(オ)      だ い — ほ — さ — つ —

な — む — ほ ん — し      しゃ — か — によ — ら — い  
 な — む — だ い — ひ      か — ん — ぜ お — ん  
 な — む — じ — ぞう(オ)      だ — い — ほ さ — つ

南<sup>な</sup> 南<sup>な</sup>  
 無<sup>む</sup> 無<sup>む</sup>  
 地<sup>じ</sup> 地<sup>じ</sup>  
 蔵<sup>ぞう</sup> 蔵<sup>ぞう</sup>  
 大<sup>だい</sup> 大<sup>だい</sup>  
 菩<sup>ぼ</sup> 菩<sup>ぼ</sup>  
 薩<sup>さつ</sup> 薩<sup>さつ</sup>

南<sup>な</sup> 南<sup>な</sup>  
 無<sup>む</sup> 無<sup>む</sup>  
 大<sup>だい</sup> 大<sup>だい</sup>  
 悲<sup>ひ</sup> 悲<sup>ひ</sup>  
 観<sup>かん</sup> 観<sup>かん</sup>  
 世<sup>ぜ</sup> 世<sup>ぜ</sup>  
 音<sup>おん</sup> 音<sup>おん</sup>

南<sup>な</sup> 南<sup>な</sup>  
 無<sup>む</sup> 無<sup>む</sup>  
 本<sup>ほん</sup> 本<sup>ほん</sup>  
 師<sup>し</sup> 師<sup>し</sup>  
 釈<sup>しゃ</sup> 釈<sup>しゃ</sup>  
 迦<sup>か</sup> 迦<sup>か</sup>  
 如<sup>にょ</sup> 如<sup>にょ</sup>  
 来<sup>らい</sup> 来<sup>らい</sup>

しょう  
聖  
ごう  
号

う ら ぼ ん え ご わ さ ん  
 盂 蘭 盆 会 御 和 讃

作詞 辻 淳 彦  
 作曲 宮 川 敬 學

♩=48位 しみじみと想いをこめて



1. ま ぶ た — を と じ — れ — ば あ り — し ひ — の —  
 2. な が る — と — わ — の き — こ え — て  
 3. み な も — に は — ゆ — る と も — し び — に



お も — か げ う — か — ぶ み ほ と け — を  
 お し — え に め ざ め — し も ほ ろ び と — と  
 な — が き や す ら — ぎ ね が い こ — め



よ ろ こ — び — む — か — え し う ら — ぼ — ん — え — (エ) —  
 ご せ ん — ぞ — ま — つ る う ら — ぼ — ん — え — (エ) —  
 しょう(オ) れ — い — お — く る う ら — ぼ — ん — え — (エ) —



い の — ち の — つ — ど — い あ り — が た — や  
 さ — さ — ぐ — ま こ — と — の お ん — く よ う(オ) —  
 とう(オ) — と き — ま つ — り — に み ち — を し — る

盂蘭盆会御和讃

(一) 瞼まぶたをとじれば在ありし日ひの

面影おもかげ浮かぶみほとけを

法悦よろこび迎むかえし盂蘭盆会

いのちの集つどい有ありがた難たや

(二) 流ながるる悠とわ久との歳と月き超こえて

仏おしえ法めに目め覚ざしもろびとと

ご先祖せんぞまつる盂蘭盆会

ささぐ誠まこと心の御おん供く養よう

(三) 水面みなもに映はゆる灯とも明しびに

永ながき安やす寧ら願ねがいこめ

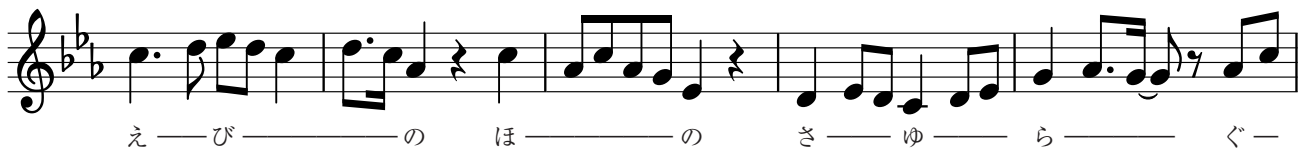
精靈しょうれい送おくる盂蘭盆会

尊とうとき法まつり要みに仏み道ちをし知る

う ら ぼん え ご えい か  
 孟 蘭 盆 会 御 詠 歌  
 むかえ び  
 (迎 火)

作詞 高橋 掬太郎  
 作曲 細川 潤一

♩=45位 しずかに



盂蘭盆会御詠歌（迎火）

子等の焚く迎火の炎のさゆらぐは

みたまの母の来たまえるらし

む じょう ご わ さん  
無 常 御 和 讃

作詞 山内元英  
作曲 権藤円立

♩=42位 しめやかに



1 ひ — と — の	こ の — よ — の	は か な — さ — は(ワ) —
2 き の(オ) — の	ひ — と — は(ワ)	きょう(オ) — は(ワ) な — く —
3 お — く — れ	さ き — だ — つ	こ と あ — れ — ど —
4 つ — ゆ — の	ひ ぬ — ま — も	つ か の — ま — も —



よ み — じ に	い — そ ぐ —	つ ゆ の — み — の
あ — え ば	わ か — る る —	よ の な — ら — い
ゆ — き て	か え — ら ぬ —	た び ぞ — か — し
は げ — み て	つ — め よ —	ぜ ん ご — ん — を



し — ば し	か り — ね の	た び — ま く — ら —
よ — わ の	あ ら — し に	ち る — は な — の —
こ — の み	こ の — よ に	す く — わ ず — ば —
や — ま の	た か — ね に	さ く — は な — は(ワ) —



あ — わ れ —	つ ね — な と き —	よ な — り — け — り
ろ — き は(ワ)	ひ — と の —	い の ち — な — り
い ず — れ の —	よ — に か —	す く — う — べ — き
と こ — し え —	か — け て —	か お — る — べ — し



無常御和讃  
むじょうご わさん

(一) 人の此の世の儚さは  
冥路に急ぐ露の身の  
あわれ常なき世なりけり  
暫し仮寝の旅枕

(二) 昨日の人は今日はなく  
会えば別るる世のならい  
夜半のあらしに散る花の  
もろきは人の命なり

(三) おくれ先だつことあれど  
往きて帰らぬ旅ぞかし  
此の身此の世に救わずば  
何れの世にか救うべき

(四) 露のひぬ間もつかの間も  
励みて積みよ善根を  
山の高根に咲く花は  
永劫かけて香るべし

む じょう ご えい か  
 無 常 御 詠 歌  
 つき かげ  
 ( 月 影 )

出典 道元禅師和歌集  
 作曲 権 藤 円 立

♩=42位 思い深く

よ — の — な か — は(ワ) な に — に —

た — と — え — ん — み — ず — と — り — の

は — し — ふ — る — つ — ゆ — に

や — ど — る — つ — き — か — げ

無常御詠歌 (月影)

世の中は何にたとえん水鳥の  
嘴振る露に

宿る月影

ついでちようごわさん  
追弔御和讃

作詞 赤松月船  
作曲 細川潤一

♩=46位 悲しみをこめて



1. そ の — な を — よ — べ — ば こ た — え — て  
2. た ち — て は(ワ) — の — ぼ — り の ぼ — り — て  
3. ひ と — よ の — い — の — ち い た — だ — き



し え が お の こ — え は(ワ)  
は(ワ) か な お く こ — く — ゆ る  
て あ う こ と か — た き



あ り あ り — と — い ま — な お —  
こう(オ) — の か — に — か ず — か ず —  
え に し を — ば ゆ め — ま ぼ —



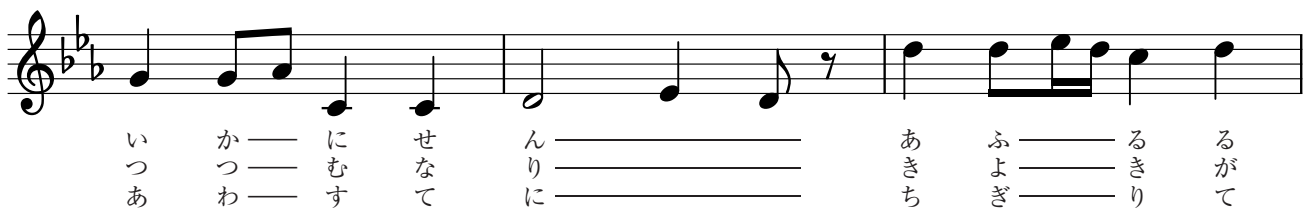
み — み に あ る — も の — を —  
う — か ぶ お も — い で — よ —  
ろ — し と な ど — か い(ユ) — う —



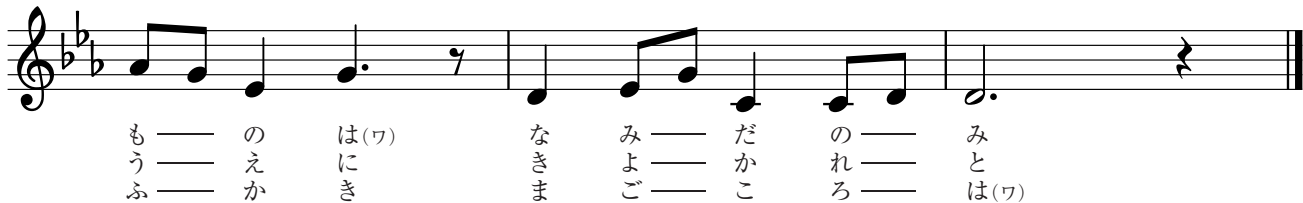
お も い — は(ワ) — む ね — に せ き あ — げ —  
そ なつ え — し — は な — は(ワ) そ き あ — ま —  
う つ — の — か げ — は(ワ) き ゆ る — ま —  
と



てにもの とみう ど た つ む ま る の う (オ) す ぎ も べ を の を ば か



い つ あ か つ わ に む す せ な て ん り に あ き ち ふ よ ぎ る き り る が て



も う ふ の え か は (ワ) き な き ま み よ ご み だ か こ の れ る み と は (ワ)

追弔御和讃

(一) その名を呼べばこたえてし

笑顔の声はありありと

今なお耳にあるものを

おもいは胸にせき上げて

とどむるすべをいかにせん

溢るるものは涙のみ

(二) 立ちては昇りのぼりては

哀しく薫ゆる香の香に

かずかず浮かぶ思い出よ

供えし花はそのままに

霊位の座をばつつむなり

清きが上に清かれと

(三) 一世の命いただきて

会うことかたき勝縁をば

夢幻となどかいう

うつつの形は消ゆるとも

うつろうものか合わす掌に

契りて深き真心は

ついでんくようごわさん  
追善供養御和讃

作詞 赤松月船  
作曲 安田博道

♩=42位 寂かに



1. た ま — と む — す び — て は ち — す — ば — に —  
 2. き の(オ) — あ — り し — は(ワ) きょう(オ) — は(ワ) — ゆ — め —  
 3. み な — を し — ず か — に と の — う(オ) — れ — ば —  
 4. そ な — う は — な ば — な は え — わ — た — り —



お き — た — る つ — ゆ の ひ と — し — ず — く —  
 う つ つ — に み — ゆ る み す — が — た — は(ワ) —  
 お も い — は(ワ) さ — ら に い や — ま — し — ぬ —  
 ま ご こ — ろ あ — け き み あ — か — し — と —



な — が き — は(ワ) ひ — と — の ね — が — い — に — て —  
 こ — こ ろ — の な — か — の か — げ — に — し — て —  
 お — の ず — と に — じ — む な — み — だ — に — も —  
 ま — い ら — す こう(オ) — に つ — つ — ま — れ — て —



み — じ — か — き — も — の は(ワ) い の — ち — な — り —  
 あ — わ — せ — る — て — こ そ き ま こ — と — な — る —  
 え — に — し — の — ふ — か そ き ゆ え — を — し — る —  
 み — た — ま — よ — と — わ に や す — ら — わ — ん —

追善供養御和讃

(一) 玉とむすびて蓮葉に

ながきは人の願いにて

おきたる露の一雫  
短きものは命なり

(二) 昨日ありしは今日は夢

心のなかの影にして

うつつに見ゆるみ姿は  
合わせる掌こそ真なる

(三) み名を静かに唱うれば

おのずとにじむ涙にも

おもいはさらになやましぬ  
縁の深きゆえを知る

(四) 供う花々映えわたり

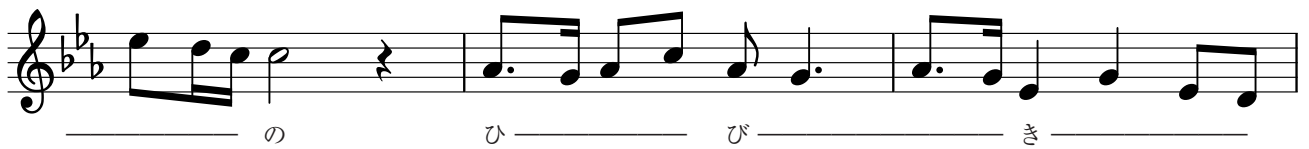
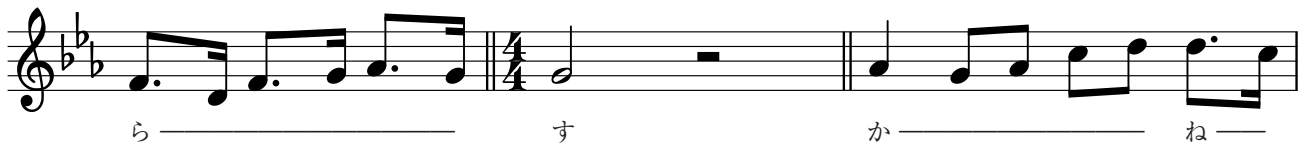
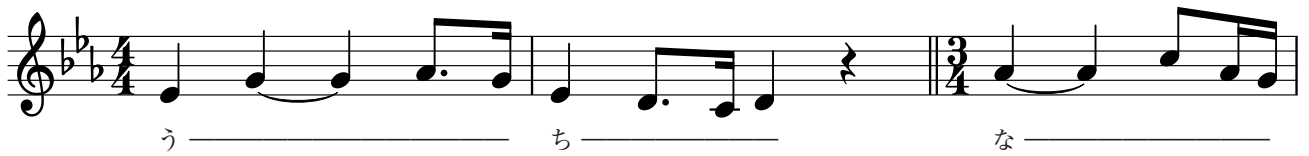
まいらす香につつまれて

真心明けき御灯明と  
御霊よ永久に安らわん

ついでん くよう ごえいか  
 追善供養御詠歌  
 みょうしょう  
 (妙鐘)

作詞 赤松月船  
 作曲 安田博道

♩=40位 追慕の念をこめて







ほ ————— と ————— け ————— の —————



み ————— こ ————— え ————— な



る ————— ら ————— ん

追善供養御詠歌 (妙鐘)

うちならず鐘のひびきはそのままに

三世の仏のみ声なるらん

ほうおん く よう ご わ さん  
報 恩 供 養 御 和 讃

作詞 赤松月船  
作曲 安田博道

♩=42 想い深く



1. と し つ き い つ か か さ ね き て  
2. き よ き を か か ぐ み あ か し に  
3. ひ ろ き は(ワ) ほ と け の じ ひ に し て



と お く な り た る み お や た ち  
み ま え は(ワ) は え る は な の か げ  
ふ か き は(ワ) さ さ ぐ わ が ま こ と



い か で わ す れ ん み お し え の  
わ が は ら か ら よ い と し ご よ  
て を ば あ わ せ て きょう の ひ の



き び し き こ え と え が お を ば  
お も か げ か な し あ り し ひ の  
ひ と ひ を と も に や す ら わ ん

報恩供養御和讃  
ほうおんくようごわさん

(一) 歲月いつか重ね来て  
としつき かさき

いかで忘れん御教訓の  
わす みおしえ

遠くなりたる御親達  
とお みおやたち

きびしき声と笑顔をば  
こえ えがお

(二) 清きをかかぐ御灯明に  
きよ みあかし

わがはらからよいとし見よ  
ご

霊前は映える花の影  
みまえ は はな かげ

面影かなし在りし日の  
おもかげ あ ひ

(三) 広きは仏の慈悲にして  
ひろ ほとけ じひ

掌をば合わせて今日の日の  
て あ きよう ひ

深きはささぐわがまこと  
ふか ひとひ

一日をともに安らわん  
ひとひ やす

ほうおん く よう ご えい か  
 報 恩 供 養 御 詠 歌  
 ちょう しん  
 ( 澄 心 )

作詞 赤松月船  
 作曲 安田博道

♩=38位 想い深く

き え て ゆ く か ね の

ひ び き に き き い れ ば

い つ か す み く る わ が

こ こ ろ か な

報恩供養御詠歌 (澄心)

消えてゆくかねのひびきに聴き入れば  
いつか澄み来るわが心かな

しんもうしょうれい く よう ご わ さん  
 新亡精霊供養御和讃

作詞 梅花流専門委員会  
 作曲 細川潤一

♩=45位 想い深く



1. と——わ の— い の—ち—と      ね が—え ど— も——  
 2. ゆ——れ る— み あ—か—し      あ の—え が— お——  
 3. こう(オ)——げ— そ—な—え—て      た—だ—す み—に——  
 4. し ち——し ち— く よ——う(オ)- の      ひ お—く り— に——



むじょう(オ)——の か——ぜ——に      さ—そ—わ れ— て——      お し—み て  
 あ—な—た——に あ——え——た      よ—ろ—こ び— と——      ふ——か いぎ  
 お—も—い——は(ワ)お の—ず—と      ふ—か—ま り— て——      や—す—ら ぎる  
 み——な——を と な え——て      て—を—あ わ— す——      つ と—む る



ち——れ——る      は—な な れ— ば——      わ か れ—の な——み だ  
 き—ず—な——に      む—す ば れ— た——      き—ら—め—く い——の ち  
 ね——ご—う(オ)      い—の り—こ—そ——      は—ち—す—の ひ——ら—く  
 い——ま——の      ま—ご—こ—ろ—を——      め—ぐ—ら—し た—む—け—ん

4番のみ

カッコは4番時



ほ—ほ—つ—た—う      め—ぐ—ら—し た—む—け—ん      み—ほ—と—け—に  
 わ—す—れ—え—ん  
 え—に—し—な—り  
 み—ほ—と—け—に——

新亡精霊供養御和讃  
しんもうしょうれいくようごわさん

(一) 永遠の身命と願えども  
とわいのちねが

愛惜みて散れる花なれば  
おしち はな

無常の風にさそわれて  
むじょうかぜ

別離の涙頬つたう  
わかれなみだほほ

(二) 揺れる灯明あの笑顔  
ゆみあかし えがお

深い絆に結ばれた  
ふかきずなむす

あなたに逢えたよろこびと  
あなただにあ

煌く慧命忘れ得ん  
きらめいのちわすえ

(三) 香華供えて調す身に  
こうげそな ただみ

安寧念う祈りこそ  
やすらぎねごいの

想いはおのずと深まりて  
おもひらふか

蓮の開く縁なり  
はちすひらえにし

(四) 七七供養の毎日に  
しちしちくよう ひおくり

行持むる而今のまごころを  
つといま

戒名を称えて掌を合わす  
みなとな てあ

回らし手向けんみほとけに  
めぐたむ

回らし手向けんみほとけに  
めぐたむ

## ばいかりゅうえいさんか 梅花流詠讚歌

ばいかりゅうえいさんか れいしゅう ぶっさんか  
梅花流詠讚歌は鈴と鉦を用いて唱える仏讃歌です。  
しゃか りょうそ どうげん けいざん  
お釈迦さま・両祖さま(道元さま・瑩山さま)を讃え、ご  
先祖さまを敬うところを唱えます。その歌は日本の風土  
と暮らしの中で生まれたメロディーです。やさしく穏や  
かな曲で、唱えやすく安らかなころが生まれ、新たな  
感動がわいてきます。

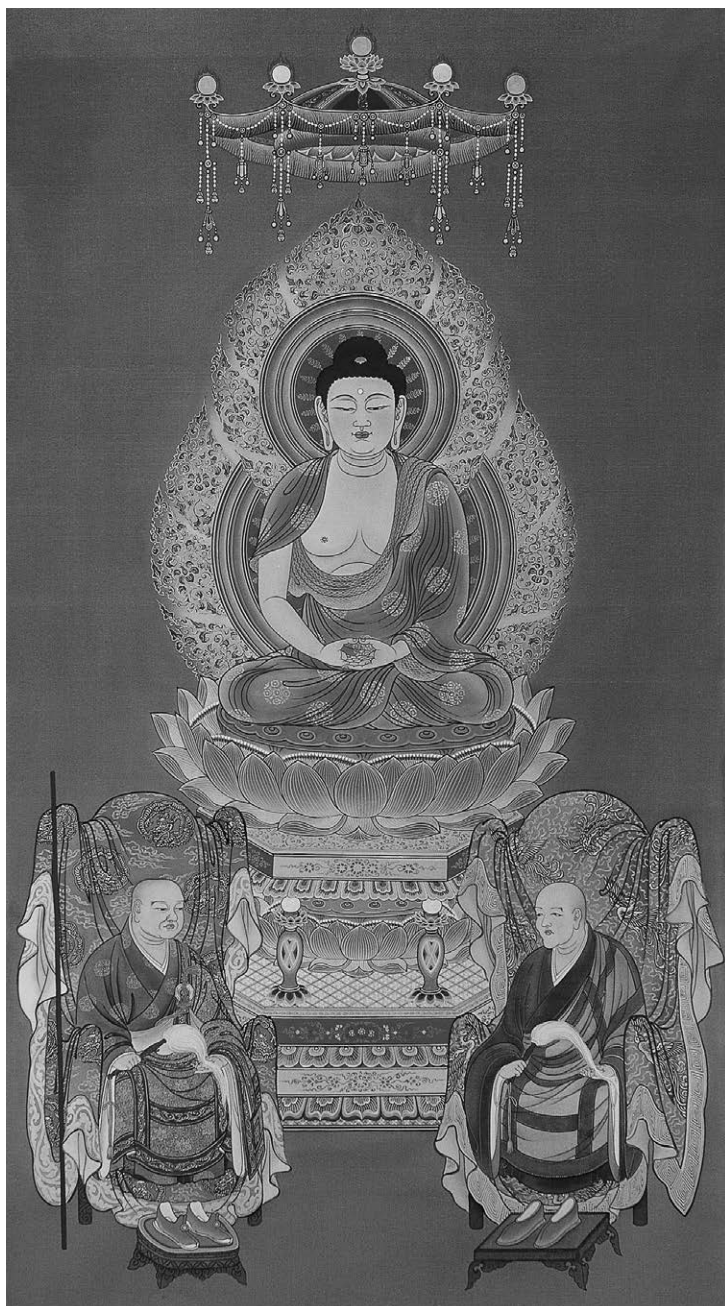
## ばいかりゅう ちか 梅花流のお誓い

わたくしたち ばいかりゅうえいさんか とお  
私達は梅花流詠讚歌を通して、  
ただ しんこう い  
正しい信仰に生きます。

わたくしたち ばいかりゅうえいさんか とお  
私達は梅花流詠讚歌を通して、  
なか くらし  
仲よい生活をいたします。

わたくしたち ばいかりゅうえいさんか とお  
私達は梅花流詠讚歌を通して、  
あか よ なか  
明るい世の中をつくりまします。





お釈迦さま  
おしやくさま

道元さま  
どうげんさま

瑩山さま  
けいざんさま

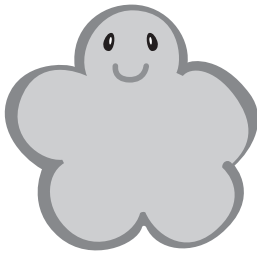
# いつでも どなたでも

ばいかりゅうえいさんか そうとうしゅう えいか ぶっさんか  
梅花流詠讃歌は曹洞宗のご詠歌(仏讃歌)です

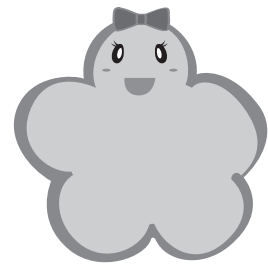
○仏さまの教えに出逢えます

○亡き人のご供養になります

○同じ道を歩む仲間ができます



ばいかくん



ばいかさん

## ばいかりゅうえいさんか 梅花流詠讃歌のお問合せ

・曹洞宗宗務庁 伝道部詠道課 電話 03-3454-5416

・曹洞宗公式サイト「曹洞禅ネット」 <http://www.sotozen-net.or.jp/>

梅花流詠讃歌のお唱えや全国大会の様子などをご確認いただけます。

・曹洞宗公式ポータルサイト「曹洞禅ナビ」 <http://www.sotozen-navi.com/>

梅花流詠讃歌を行っているお寺を検索いただけます。



曹洞宗宗務庁