

「令和4年8月の大雨」による寺院の被害について

曹洞宗宗務庁 総務部福祉課

*宗務所等からの報告（令和4年9月8日現在）をもとに当資料を作成しています

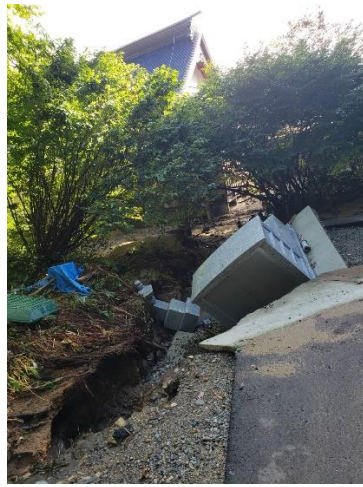
【福井県宗務所管内】

寺籍番号	寺院名	被害内容
96	棟岳寺	墓地・境内斜面一部崩落
97	嘉祥院	墓地・境内斜面一部崩落
115	休岩寺	境内斜面崩落

【新潟県第4宗務所管内】

寺籍番号	寺院名	被害内容
221	増慶院	本堂・庫裡床下浸水、墓地土留め幅2mほど崩落
222	正續寺	庫裡脇法面崩落、軽トラ6台分搬出
225	徳岩寺	参道脇法面崩落
228	雲泉寺	本堂・庫裡等床下浸水、土石は1m強の堆積、境内前部分法面崩落
233	松岳寺	本堂・庫裡等床上浸水、客殿土石により半壊
234	西法寺	お寺そばを流れる川が流木によりせき止められ墓地に汚泥流入、2tトラック1台搬出
235	龍門寺	1m程の沢水により本堂等床下浸水、駐車場土石流により覆われる、他境内地汚泥につかる

・ 第 228 番 雲泉寺の被害



・ 第 233 番 松岳寺の被害



【福島県宗務所管内】

寺籍番号	寺院名	被害内容
47	光現寺	墓地参道崩落
106	興隆寺	庫裡雨漏り
338	西光寺	参道崩壊
340	慶徳寺	参道陥没（山門下一か所）
341	龍泉寺	参道崩落
348	長伝寺	観音堂脇土砂水路へ流出
349	宝昌寺	本堂裏土砂流入
352	大同寺	墓地参道土砂流出

【山形県第2宗務所管内】

寺籍番号	寺院名	被害内容
251	西来院	墓地・参道に土砂流入
280	龍雲院	参道に土砂流入
292	東陽寺	本堂床下浸水、参道一部損壊、墓地法面2か所崩落
295	永松寺	本堂床下浸水、墓地・境内地法面一部崩落、墓参道等一部損壊
312	泉龍寺	本堂床下浸水
317	大福寺	本堂床下浸水、薬師堂基礎一部損壊、境内地土砂流入
324	源居寺	境内地土砂流入
333	吉祥寺	車庫浸水、境内地・周辺参道土砂流入
402	金松寺	伽藍等床下浸水、墓地法面崩落、墓石数基倒壊

【秋田県宗務所管内】

寺籍番号	寺院名	被害内容
35	滝川寺	墓地参道崩落
319	長年寺	墓地外周にひび割れ
322	大圓寺	池に土砂流入
324	萬松寺	庫裡法面の崩落
326	圓福寺	墓地一部陥没